

# 最新介護経営

特集 **新春特別企画**

## これでいいのか? 2015年の 高齢者介護

第2特集

できるサービス提供責任者の  
**育成・活用術!**

フロントランナー

社会福祉法人サン 理事長

**西村美智代**さん

あたらしいケアのかたち

NPO法人くるみ

「デイサービスくるみの家」

ユニークサービス最前線

送迎・訪問・理美容サービス

「ねこの手」

住まいの提案

株式会社リエイ

「シニア町内会 まくはり館」

快・語・録

俳優

**藤村俊二**さん

【シリーズ特集】

介護施設・事業所の災害対策マニュアル

**第2回 地震編**

ルポ 新潟県中越地震ほか

介護マネジメント塾

楽しい食介護へのご招待/  
人の育て方・活かし方ほか

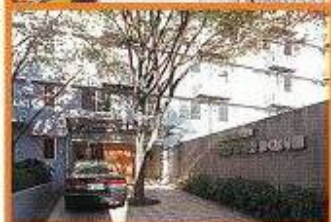
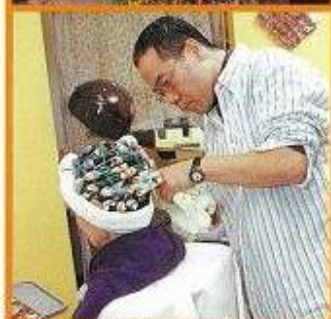
決算書から読む企業分析

【株式会社日本ケアサプライ】

ワールドレポート

海外に学ぶ医療・介護の連携 [ノルウェー編]

好評  
連載中!



# 藤原裕子さん

有限会社ジェイサポート 所長 (大阪府貝塚市)



撮影：伊藤隆一  
聞き手：編集部

社内一丸で仕事に取り組み  
地域の皆様からも愛される  
事業所に発展させていきたい

**以** 前勤務していた医療法人で、ヘルパー2級養成講座の講師をしていたのですが、

その時に在宅介護や介護保険制度に興味を持ちました。地元の貝塚市で働きたいという希望が強くなり、これまでの私の経験を他で試したいと思っていましたので、今の会社に就職できたのはタイミングが良かったですね。入社後2年で所長というポストに就任しましたが、今年4月にケアマネジャーの資格も取得したので、デスクワークだけでなく地域のさまざまな事業所を飛びまわっています。スタッフ全員で会社のパンフレットを作成するなど、社内一丸となった職場環境作りを実践したり、他の事業所スタッフと連携を図ることもできるので、やりがいは大いです。

ただ、スタッフの指導には最も気を遣います。現在30人のスタッフと一緒に仕事をしていますが、利用者様同様に、ヘルパースタッフも年齢や生活スタイルが異なるので、質の高いサービスを提供するにはどう指導すればいいのか、常に考えています。ですから、スタッフとのコミュニケーションはとてども大事にしています。非常勤のヘルパーさんとは毎日顔を合わせることができないので、電話やメールでコンタクトを取るようにし、悩みなどがあれば少しでも共有できるように心がけています。将来は、貝塚市を中心とした泉州地域の皆様から信頼される事業所になるように、会社を発展させていきたいですね。また、個人的にはケアマネジャーの資格を取得してまだ間もないので、今後もより良いケアプランを作成できるように勉強していきたいと思っています。



Yuko Fujiwara

●1972年8月28日  
生まれ。大阪コミュニティ  
ニティーワーカー専  
門学校卒業後、社会  
福祉法人や医療  
法人に勤務し  
介護職を経験。2002年7月、  
有限会社ジェイサポートに入社。04年4  
月から事業所  
所長に就任。  
休日は川辺な  
ど自然に囲まれ  
た中で、何もせず  
リフレッシュする  
のがお気に入り。  
「休みは不規則です  
が、一人になれる  
時間を持つように  
しています」。最近、  
運動不足解消のため、  
スタッフとスポーツ  
ジムへ通おうと  
計画しているとか。



募集しています！ 才色兼備な若手スタッフを探しています。事業所に「この人は！」という方がいましたら、編集部までご一報ください (編集部 E-mail : kaigo@jmp.co.jp)